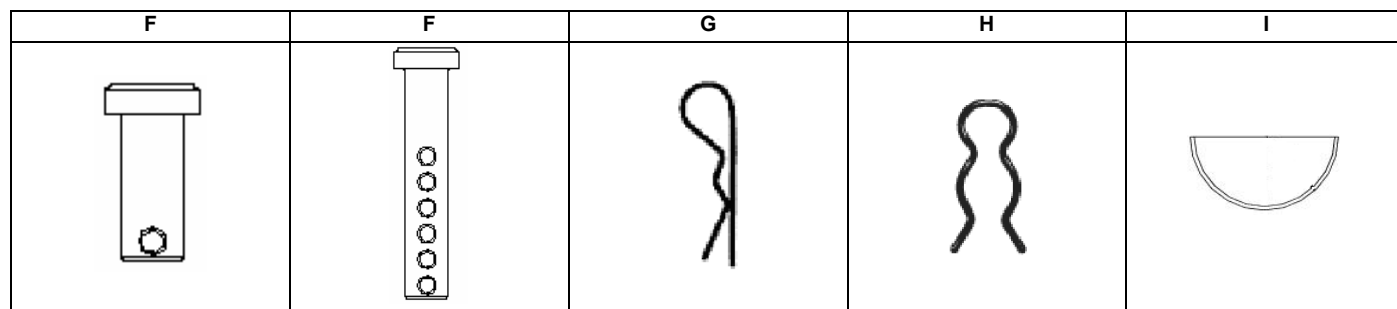
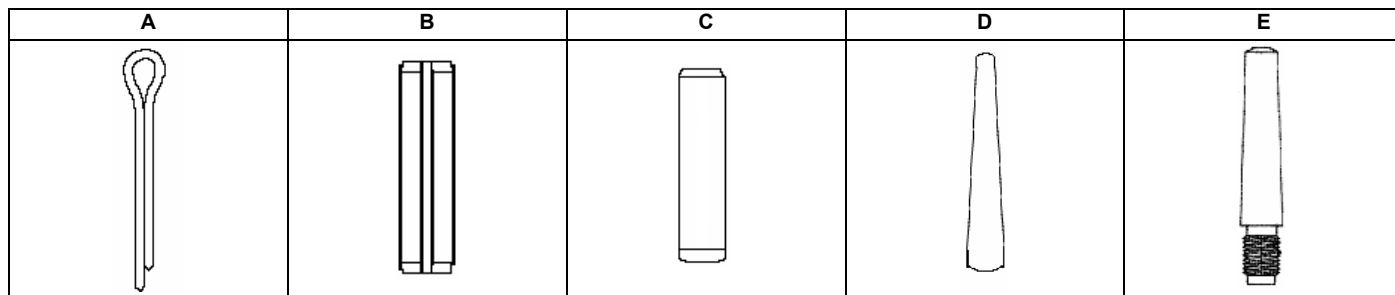
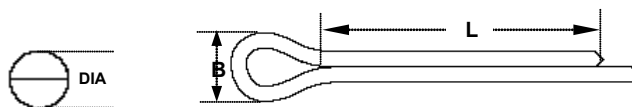


GOUPILLE / PIN



	Description		Page
A	Goupille fendue	Cotter Pin	599-601
B	Goupille à ressort	Spring Pin	602-604
C	Goupille cylindrique de précision	Dowel Pin	605-609
D	Goupille conique	Taper Pin	610-611
E	Goupille conique filetée	Threaded Taper Pin	612-615
F	Goupille à axe de chape	Clevis Pin	616-617
G	Agrafe pour goupille d'attelage	Hitch Pin Clip	618-622
H	Goupille à épingle à cheveux	Hair Pin Cotter	623
I	Clé demi-lune	Woodruff Key	628

Goupille fendue Cotter Pin

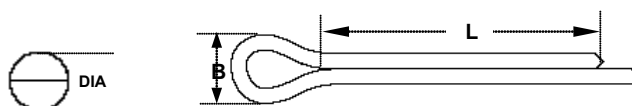


DIA \ L	1/32 B .06			3/64 B .09		
	Acier zingué Steel Zinc Plated	Laiton Brass	Acier inoxydable/ Stainless Steel	Acier zingué Steel Zinc Plated	Laiton Brass	Acier inoxydable/ Stainless Steel
1/4						
1/2			5082 0118			
3/4						
1						
1-1/4						
1-1/2						

DIA \ L	1/16 B .12			5/64 B .16		
	Acier zingué Steel Zinc Plated	Laiton Brass	Acier inoxydable/ Stainless Steel	Acier zingué Steel Zinc Plated	Laiton Brass	Acier inoxydable/ Stainless Steel
3/8						
1/2	0302 0218	0518 0218	5082 0218			
3/4	0302 0222	0518 0222	5082 0222			
1	0302 0224	0518 0224	5082 0224	0302 0124		
1-1/4	0302 0226	0518 0226	5082 0226			
1-1/2	0302 0228	0518 0228	5082 0228			
1-3/4	0302 0230		5082 0230			
2	0302 0232	0518 0232	5082 0232			
2-1/4						
2-1/2						

DIA \ L	3/32 B .19			7/64 B .22		
	Acier zingué Steel Zinc Plated	Laiton Brass	Acier inoxydable/ Stainless Steel	Acier zingué Steel Zinc Plated	Laiton Brass	Acier inoxydable/ Stainless Steel
3/8						
1/2	0302 0418	0518 0418	5082 0418			
3/4	0302 0422	0518 0422	5082 0422			
1	0302 0424	0518 0424	5082 0424			5082 0124
1-1/4	0302 0426	0518 0426	5082 0426			
1-1/2	0302 0428	0518 0428	5082 0428	0302 0001		
1-3/4	0302 0430		5082 0430			
2	0302 0432	0518 0432	5082 0432			
2-1/4						
2-1/2	0302 0436		5082 0436			

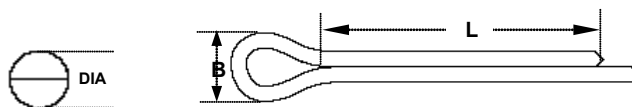
Goupille fendue Cotter Pin



DIA \ L	1/8 B 0.25			5/32 B 0.31		
	Acier zingué Steel Zinc Plated	Laiton Brass	Acier inoxydable/ Stainless Steel	Acier zingué Steel Zinc Plated	Laiton Brass	Acier inoxydable/ Stainless Steel
1/2	0302 0518	0518 0518	5082 0518			
5/8					0518 0820	
3/4	0302 0522	0518 0522	5082 0522	0302 0822		5082 0822
1	0302 0524	0518 0524	5082 0524	0302 0824		5082 0824
1-1/4	0302 0526	0518 0526	5082 0526	0302 0826		5082 0826
1-1/2	0302 0528	0518 0528	5082 0528	0302 0828		5082 0828
1-3/4	0302 0530		5082 0530	0302 0830		5082 0830
2	0302 0532	0518 0532	5082 0532	0302 0832		5082 0832
2-1/4			5082 0534	0302 0834		
2-1/2	0302 0536	0518 0536	5082 0536	0302 0836	0518 0836	5082 0836
3	0302 0540	0518 0540	5082 0540	0302 0840		5082 0840
3-1/2						
4						

DIA \ L	3/16 B 0.38			7/32 B 0.44		
	Acier zingué Steel Zinc Plated	Laiton Brass	Acier inoxydable/ Stainless Steel	Acier zingué Steel Zinc Plated	Laiton Brass	Acier inoxydable/ Stainless Steel
3/4	0302 1022	0518 1022	5082 1022			
1	0302 1024	0518 1024	5082 1024			
1-1/4	0302 1026	0518 1026	5082 1026			
1-1/2	0302 1028	0518 1028	5082 1028	0302 1128		
1-3/4	0302 1030		5082 1030			
2	0302 1032	0518 1032	5082 1032			
2-1/4	0302 1034					
2-1/2	0302 1036	0518 1036	5082 1036			
2-3/4		0518 1038				
3	0302 1040	0518 1040	5082 1040			
3-1/2	0302 1044		5082 1044			
4	0302 1048		5082 1048			
4-1/2						
5						

Goupille fendue Cotter Pin

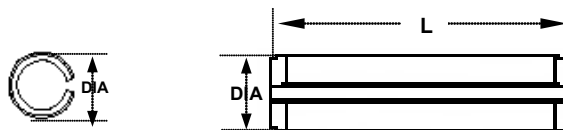


DIA \ L	1/4 B 0.50			5/16 B 0.62		
	Acier zingué Steel Zinc Plated	Laiton Brass	Acier inoxydable/ Stainless Steel	Acier zingué Steel Zinc Plated	Laiton Brass	Acier inoxydable/ Stainless Steel
1	0302 2524	0518 2524	5082 2524	0302 3124		
1-1/4	0302 2526	0518 2526	5082 2526	0302 3126		
1-1/2	0302 2528	0518 2528	5082 2528	0302 3128		
1-3/4	0302 2530		5082 2530	0302 3130		
2	0302 2532	0518 2532	5082 2532	0302 3132		
2-1/4	0302 2534			0302 3134		
2-1/2	0302 2536	0518 2536	5082 2536	0302 3136		
2-3/4		0518 2538				
3	0302 2540	0518 2540	5082 2540	0302 3140		
3-1/2	0302 2544		5082 2544	0302 3144		
4	0302 2548	0518 2548	5082 2548	0302 3148		
5				0302 3154		
6				0302 3158		

DIA \ L	3/8 B 0.75			7/16	1/2 B 1.00		
	Acier zingué Steel Zinc Plated	Laiton Brass	Acier inoxydable/ Stainless Steel	Acier zingué Steel Zinc Plated	Acier zingué Steel Zinc Plated	Laiton Brass	Acier inoxydable/ Stainless Steel
1-1/2	0302 3728				0302 5028		
2	0302 3732		5082 3732		0302 5032		
2-1/2	0302 3736				0302 5036		
3	0302 3740				0302 5040		
3-1/2	0302 3744				0302 5044		
4	0302 3748		5082 3748	0302 4340	0302 5048		
5	0302 3754				0302 5054		
6	0302 3758				0302 5058		
7					0302 5062		

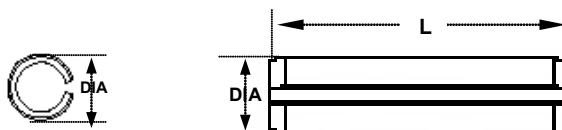
DIA \ L	5/8 B 1.25			3/4 B 1.50		
	Acier zingué Steel Zinc Plated	Laiton Brass	Acier inoxydable/ Stainless Steel	Acier zingué Steel Zinc Plated	Laiton Brass	Acier inoxydable/ Stainless Steel
3	0302 6240					
3-1/2	0302 6244					
4	0302 6248			0302 7548		
5	0302 6254					
6	0302 6258			0302 7558		

Goupille à ressort Spring Pin



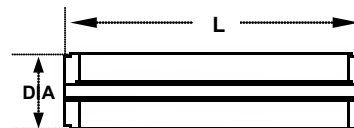
L \ DIA	1/16			5/64		
	Acier Carbon/ Carbon Steel 1095	Acier zingué/ Steel Zinc Plated	Acier inoxydable/ Stainless Steel 420	Acier Carbon/ Carbon Steel 1095	Acier zingué/ Steel Zinc Plated	Acier inoxydable/ Stainless Steel 420
3/16	0300 0210		0301 0210	0300 0310		0301 0310
1/4	0300 0212		0301 0212	0300 0312		0301 0312
5/16	0300 0214		0301 0214	0300 0314		0301 0314
3/8	0300 0216		0301 0216	0300 0316		0301 0316
7/16	0300 0217		0301 0217	0300 0317		0301 0317
1/2	0300 0218		0301 0218	0300 0318		0301 0318
9/16	0300 0219		0301 0219	0300 0319		0301 0319
5/8	0300 0220		0301 0220	0300 0320		0301 0320
11/16	0300 0221		0301 0221	0300 0321		0301 0321
3/4	0300 0222		0301 0222	0300 0322		0301 0322
13/16	0300 0223		0301 0223	0300 0323		0301 0323
7/8	0300 0224		0301 0224	0300 0324		0301 0324
15/16	0300 0225		0301 0225	0300 0325		0301 0325
1	0300 0226		0301 0226	0300 0326		0301 0326
1-1/8				0300 0327		0301 0327
1-1/4				0300 0328		0301 0328
1-3/8				0300 0329		0301 0329
1-1/2				0300 0330		0301 0330
L \ DIA	3/32			1/8		
1/4	0300 0412		0301 0412	0300 0512		0301 0512
5/16	0300 0414		0301 0414			
3/8	0300 0416		0301 0416	0300 0516		0301 0516
7/16	0300 0417		0301 0417	0300 0517		0301 0517
1/2	0300 0418		0301 0418	0300 0518		0301 0518
9/16	0300 0419		0301 0419	0300 0519		0301 0519
5/8	0300 0420		0301 0420	0300 0520		0301 0520
11/16	0300 0421		0301 0421	0300 0521		0301 0521
3/4	0300 0422		0301 0422	0300 0522	0905 0522	0301 0522
13/16	0300 0423		0301 0423	0300 0523		0301 0523
7/8	0300 0424		0301 0424	0300 0524		0301 0524
15/16	0300 0425		0301 0425	0300 0525		0301 0525
1	0300 0426		0301 0426	0300 0526		0301 0526
1-1/8	0300 0427		0301 0427	0300 0527		0301 0527
1-1/4	0300 0428	0905 0428	0301 0428	0300 0528	0905 0528	0301 0528
1-3/8	0300 0429		0301 0429	0300 0529		0301 0529
1-1/2	0300 0430		0301 0430	0300 0530		0301 0530
1-5/8				0300 0531		0301 0531
1-3/4				0300 0532		0301 0532
1-7/8				0300 0533		0301 0533
2				0300 0534		0301 0534

Goupille à ressort Spring Pin



L \ DIA	5/32			3/16		
	Acier Carbon/ Carbon Steel 1095	Acier zingué/ Steel Zinc Plated	Acier inoxydable/ Stainless Steel 420	Acier Carbon/ Carbon Steel 1095	Acier zingué/ Steel Zinc Plated	Acier inoxydable/ Stainless Steel 420
3/8	0300 0816		0301 0816	0300 1016		0301 1016
7/16	0300 0817		0301 0817	0300 1017		
1/2	0300 0818		0301 0818	0300 1018		0301 1018
9/16	0300 0819		0301 0819			0301 1019
5/8	0300 0820		0301 0820	0300 1020		0301 1020
11/16	0300 0821		0301 0821			0301 1021
3/4	0300 0822		0301 0822	0300 1022		0301 1022
13/16	0300 0823		0301 0823	0300 1023		0301 1023
7/8	0300 0824		0301 0824	0300 1024		0301 1024
15/16	0300 0825		0301 0825	0300 1025		0301 1025
1	0300 0826		0301 0826	0300 1026	0905 1026	0301 1026
1-1/8	0300 0827		0301 0827	0300 1027		0301 1027
1-1/4	0300 0828		0301 0828	0300 1028	0905 1028	0301 1028
1-3/8	0300 0829		0301 0829	0300 1029		0301 1029
1-1/2	0300 0830		0301 0830	0300 1030		0301 1030
1-5/8	0300 0831		0301 0831	0300 1031		0301 1031
1-3/4	0300 0832		0301 0832	0300 1032		0301 1032
1-7/8	0300 0833		0301 0833	0300 1033		0301 1033
2	0300 0834		0301 0834	0300 1034		0301 1034
2-1/4	0300 0835		0301 0835	0300 1035		0301 1035
2-1/2	0300 0836		0301 0836	0300 1036		0301 1036
	7/32			1/4		
1/2				0300 2518		0301 2518
9/16	0300 1219		0301 1219			
5/8	0300 1220		0301 1220	0300 2520		0301 2520
11/16	0300 1221		0301 1221	0300 2521		0301 2521
3/4	0300 1222		0301 1222	0300 2522		0301 2522
13/16	0300 1223		0301 1223	0300 2523		0301 2523
7/8	0300 1224		0301 1224	0300 2524		0301 2524
15/16	0300 1225		0301 1225	0300 2525		0301 2525
1	0300 1226		0301 1226	0300 2526		0301 2526
1-1/8	0300 1227		0301 1227	0300 2527	0905 2527	0301 2527
1-1/4	0300 1228		0301 1228	0300 2528	0905 2526	0301 2528
1-3/8	0300 1229			0300 2529		0301 2529
1-1/2	0300 1230		0301 1230	0300 2530	0905 2530	0301 2530
1-5/8	0300 1231		0301 1231	0300 2531		0301 2531
1-3/4	0300 1232		0301 1232	0300 2532		0301 2532
1-7/8	0300 1233		0301 1233	0300 2533		0301 2533
2	0300 1234		0301 1234	0300 2534		0301 2534
2-1/4	0300 1236		0301 1235	0300 2535		0301 2535
2-1/2	0300 1237		0301 1236	0300 2536	0905 2536	0301 2536
2-3/4	0300 1238		0301 1238	0300 2538		0301 2538
3	0300 1240		0301 1240	0300 2540	0905 2540	0301 2540
3-1/4				0300 2542		0301 2542
3-1/2				0300 2544		0301 2544

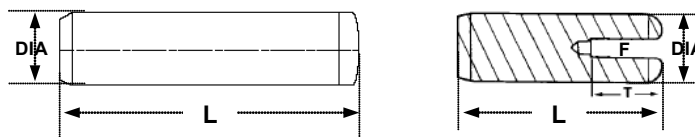
Goupille à ressort Spring Pin



L \ DIA	5/16			3/8		
	Acier Carbon/ Carbon Steel 1095	Acier zingué/ Steel Zinc Plated	Acier inoxydable/ Stainless Steel 420	Acier Carbon/ Carbon Steel 1095	Acier zingué/ Steel Zinc Plated	Acier inoxydable/ Stainless Steel 420
3/4	0300 3122		0301 3122	0300 3722		0301 3722
13/16	0300 3123		0301 3123			
7/8	0300 3124		0301 3124			
15/16	0300 3125		0301 3125			
1	0300 3126		0301 3126	0300 3724		0301 3724
1-1/8	0300 3127		0301 3127			
1-1/4	0300 3128		0301 3128	0300 3726		0301 3726
1-3/8	0300 3129		0301 3129			
1-1/2	0300 3130		0301 3130	0300 3728		0301 3728
1-5/8	0300 3131		0301 3131			
1-3/4	0300 3132		0301 3132	0300 3730		0301 3730
1-7/8	0300 3133		0301 3133			
2	0300 3134		0301 3134	0300 3732		0301 3732
2-1/4	0300 3135		0301 3135	0300 3734		0301 3734
2-1/2	0300 3136		0301 3136	0300 3736		0301 3736
2-3/4	0300 3138		0301 3138	0300 3738		0301 3738
3	0300 3140		0301 3140	0300 3740	0905 3740	0301 3740
3-1/4	0300 3142		0301 3142	0300 3742		0301 3742
3-1/2	0300 3144		0301 3144	0300 3744		0301 3744
3-3/4	0300 3146		0301 3146	0300 3746		0301 3746
4	0300 3148		0301 3148	0300 3748		0301 3748
L \ DIA	7/16			1/2		
1	0300 4324		0301 4324			
1-1/4	0300 4326		0301 4326	0300 5026		0301 5026
1-1/2	0300 4328		0301 4328	0300 5028		0301 5028
1-3/4	0300 4330		0301 4330	0300 5030		0301 5030
2	0300 4332		0301 4332	0300 5032		0301 5032
2-1/4	0300 4334		0301 4334	0300 5034		0301 5034
2-1/2	0300 4336		0301 4336	0300 5036		0301 5036
2-3/4	0300 4338		0301 4338	0300 5038		0301 5038
3	0300 4340		0301 4340	0300 5040		0301 5040
3-1/4	0300 4342		0301 4342	0300 5042		0301 5042
3-1/2	0300 4344		0301 4344	0300 5044		0301 5044
3-3/4	0300 4346		0301 4346	0300 5046		0301 5046
4	0300 4348		0301 4348	0300 5048		0301 5048

Goupille cylindrique de précision Dowel Pin

Dureté de la surface/Surface Hardness : RC 60 min.
Dureté du corps/Core Hardness : RC 50-54
Fini/Surface Finish : 8 MU max.



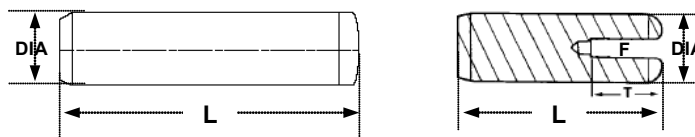
DIA \ L		1/32				
		Acier allié Alloy Steel	Acier inoxydable Stainless Steel 18-8	HOLO KROME	Surdimensionnée Oversize	Filage interne Pull Out
3/16			5010 0110			
1/4			5010 0112			
5/16			5010 0114			
3/8			5010 0116			
7/16			5010 0117			
1/2			5010 0118			
5/8			5010 0120			
3/4			5010 0122			

DIA \ L		1/16				
		Acier allié Alloy Steel	Acier inoxydable Stainless Steel 18-8	HOLO KROME	Surdimensionnée Oversize	Filage interne Pull Out
3/16		0289 0210	5010 0210			
1/4		0289 0212	5010 0212			
5/16		0289 0214	5010 0214			
3/8		0289 0216	5010 0216			
7/16		0289 0217	5010 0217			
1/2		0289 0218	5010 0218			
5/8		0289 0220	5010 0220			
3/4		0289 0222	5010 0222			
7/8		0289 0223	5010 0223			
1		0289 0224	5010 0224			

DIA \ L		3/32				
		Acier allié Alloy Steel	Acier inoxydable Stainless Steel 18-8	HOLO KROME	Surdimensionnée Oversize	Filage interne Pull Out
3/16		0289 0408	5010 0308			
1/4		0289 0412	5010 0312			
5/16		0289 0414	5010 0314			
3/8		0289 0416	5010 0316			
7/16		0289 0417	5010 0317			
1/2		0289 0418	5010 0318			
5/8		0289 0420	5010 0320			
3/4		0289 0422	5010 0322			
7/8		0289 0423	5010 0323			
1		0289 0424	5010 0324			

Goupille cylindrique de précision Dowel Pin

Dureté de la surface/Surface Hardness : RC 60 min.
Dureté du corps/Core Hardness : RC 50-54
Fini/Surface Finish : 8 MU max.



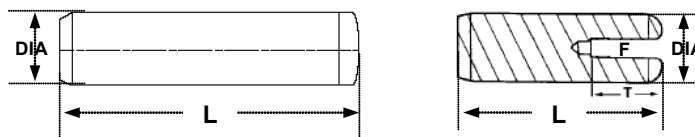
L \ DIA	1/8				
	Acier allié Alloy Steel	Acier inoxydable Stainless Steel 18-8	HOLO KROME	Surdimensionnée Oversize	Filage interne Pull Out
3/8	0289 0616	5010 0616	0250 0616	0290 0616	
1/2	0289 0618	5010 0618	0250 0618	0290 0618	
5/8	0289 0620	5010 0620	0250 0620	0290 0620	
3/4	0289 0622	5010 0622	0250 0622	0290 0622	
7/8	0289 0623	5010 0623	0250 0623		
1	0289 0624	5010 0624	0250 0624	0290 0624	
1-1/4	0289 0626	5010 0626	0250 0626	0290 0626	
1-1/2	0289 0628	5010 0628	0250 0628	0290 0628	
1-3/4	0289 0630	5010 0630			
2	0289 0632	5010 0632	0250 0632		

L \ DIA	3/16				
	Acier allié Alloy Steel	Acier inoxydable Stainless Steel 18-8	HOLO KROME	Surdimensionnée Oversize	Filage interne Pull Out
1/2	0289 1018	5010 1018	0250 1018	0290 1018	
5/8	0289 1020	5010 1020	0250 1020	0290 1020	
3/4	0289 1022	5010 1022	0250 1022	0290 1022	
7/8	0289 1023	5010 1023	0250 1023		
1	0289 1024	5010 1024	0250 1024	0290 1024	
1-1/4	0289 1026	5010 1026	0250 1026	0290 1026	
1-1/2	0289 1028	5010 1028	0250 1028	0290 1028	
1-3/4	0289 1030	5010 1029	0250 1030		
2	0289 1032	5010 1030	0250 1032		

L \ DIA	1/4				F: 8-32 T: 21/64
	Acier allié Alloy Steel	Acier inoxydable Stainless Steel 18-8	HOLO KROME	Surdimensionnée Oversize	Filage interne Pull Out
3/8	0289 2516	5010 2516			
1/2	0289 2518	5010 2518	0250 2518	0290 2518	
5/8	0289 2520	5010 2520	0250 2520	0290 2520	
3/4	0289 2522	5010 2522	0250 2522	0290 2522	0291 2522
7/8	0289 2523	5010 2523	0250 2523		
1	0289 2524	5010 2524	0250 2524	0290 2524	0291 2524
1-1/4	0289 2526	5010 2526	0250 2526	0290 2526	0291 2526
1-1/2	0289 2528	5010 2528	0250 2528	0290 2528	0291 2528
1-3/4	0289 2530	5010 2530	0250 2530		0291 2530
2	0289 2532	5010 2532	0250 2532	0290 2532	0291 2532
2-1/4	0289 2534		0250 2534		
2-1/2	0289 2536		0250 2536		0291 2536

Goupille cylindrique de précision Dowel Pin

Dureté de la surface/Surface Hardness : RC 60 min.
Dureté du corps/Core Hardness : RC 50-54
Fini/Surface Finish : 8 MU max.



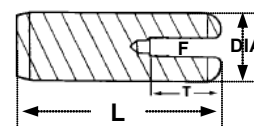
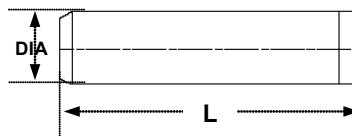
L \ DIA	5/16				F: 10-32 T: 21/64
	Acier allié Alloy Steel	Acier inoxydable Stainless Steel 18-8	HOLO KROME	Surdimensionnée Oversize	Filage interne Pull Out
1/2	0289 3118	5010 3118	0250 3118		
5/8	0289 3120	5010 3120	0250 3120		
3/4	0289 3122	5010 3122	0250 3122	0290 3122	0291 3122
7/8	0289 3123	5010 3123	0250 3123		
1	0289 3124	5010 3124	0250 3124	0290 3124	0291 3124
1-1/4	0289 3126	5010 3126	0250 3126	0290 3126	0291 3126
1-1/2	0289 3128	5010 3128	0250 3128	0290 3128	0291 3128
1-3/4	0289 3130	5010 3130	0250 3130		
2	0289 3132	5010 3132	0250 3132	0290 3132	0291 3132
2-1/4	0289 3134		0250 3134		0291 3134
2-1/2	0289 3136	5010 3136	0250 3136	0290 3136	0291 3136
3	0289 3140		0250 3140		0291 3140

L \ DIA	3/8				F: 10-32 T: 3/8
	Acier allié Alloy Steel	Acier inoxydable Stainless Steel 18-8	HOLO KROME	Surdimensionnée Oversize	Filage interne Pull Out
1/2	0289 3718	5010 3718	0250 3718		
5/8	0289 3720	5010 3720	0250 3720		
3/4	0289 3722	5010 3722	0250 3722	0290 3722	0291 3722
7/8	0289 3723	5010 3723	0250 3723		
1	0289 3724	5010 3724	0250 3724	0290 3724	0291 3724
1-1/4	0289 3726	5010 3726	0250 3726	0290 3726	0291 3726
1-1/2	0289 3728	5010 3728	0250 3728	0290 3728	0291 3728
1-3/4	0289 3730	5010 3730	0250 3730		0291 3730
2	0289 3732	5010 3732	0250 3732	0290 3732	0291 3732
2-1/4	0289 3734	5010 3734	0250 3734		0291 3734
2-1/2	0289 3736	5010 3736	0250 3736	0290 3736	0291 3736
3	0289 3740	5010 3740	0250 3740	0290 3740	0291 3740

L \ DIA	7/16				F: 1/4-20 T: 1/2
	Acier allié Alloy Steel	Acier inoxydable Stainless Steel 18-8	HOLO KROME	Surdimensionnée Oversize	Filage interne Pull Out
1	0289 4324		0250 4324		
1-1/4	0289 4326		0250 4326		
1-1/2	0289 4328		0250 4328		
1-3/4	0289 4330				
2	0289 4332		0250 4332		
2-1/2	0289 4336		0250 4336		
3	0289 4340		0250 4340		

Goupille cylindrique de précision Dowel Pin

Dureté de la surface/Surface Hardness : RC 60 min.
Dureté du corps/Core Hardness : RC 50-54
Fini/Surface Finish : 8 MU max.



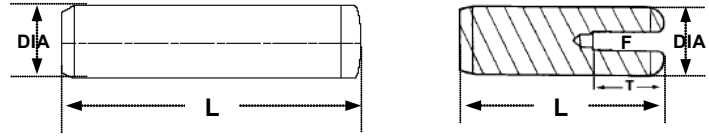
L \ DIA	1/2				F: 1/4-20 T: 1/2
	Acier allié Alloy Steel	Acier inoxydable Stainless Steel 18-8	HOLO KROME	Surdimensionnée Oversize	Filage interne Pull Out
3/4	0289 5022	5010 5022	0250 5022		
1	0289 5024	5010 5024	0250 5024	0290 5024	0291 5024
1-1/4	0289 5026	5010 5026	0250 5026	0290 5026	0291 5026
1-1/2	0289 5028	5010 5028	0250 5028	0290 5028	0291 5028
1-3/4	0289 5030	5010 5030	0250 5030		0291 5030
2	0289 5032	5010 5032	0250 5032	0290 5032	0291 5032
2-1/4	0289 5034	5010 5034	0250 5034		0291 5034
2-1/2	0289 5036	5010 5036	0250 5036	0290 5036	0291 5036
3	0289 5040	5010 5040	0250 5040	0290 5040	0291 5040
3-1/2	0289 5044	5010 5044	0250 5044		0291 5044
4	0289 5048	5010 5048	0250 5048		0291 5048

L \ DIA	5/8				F: 1/4-20 T: 1/2
	Acier allié Alloy Steel	Acier inoxydable Stainless Steel 18-8	HOLO KROME	Surdimensionnée Oversize	Filage interne Pull Out
1	0289 6224		0250 6224		0291 6224
1-1/4	0289 6226		0250 6226		0291 6226
1-1/2	0289 6228		0250 6228		0291 6228
1-3/4	0289 6230		0250 6230		
2	0289 6232		0250 6232		0291 6232
2-1/4	0289 6234				0291 6234
2-1/2	0289 6236		0250 6236		0291 6236
3	0289 6240		0250 6240		0291 6240
3-1/2	0289 6244		0250 6244		0291 6244
4	0289 6248		0250 6248		0291 6248
4-1/2	0289 6252				
5	0289 6254				

L \ DIA	3/4				F: 5/16-18 T: 5/8
	Acier allié Alloy Steel	Acier inoxydable Stainless Steel 18-8	HOLO KROME	Surdimensionnée Oversize	Filage interne Pull Out
2	0289 7532		0250 7532		0291 7532
2-1/2	0289 7536		0250 7536		0291 7536
3	0289 7540		0250 7540		0291 7540
3-1/2	0289 7544		0250 7544		0291 7544
4	0289 7548		0250 7548		0291 7548
4-1/2	0289 7552				
5	0289 7554				
6	0289 7558				

Goupille cylindrique de précision Dowel Pin

Dureté de la surface/Surface Hardness : RC 60 min.
Dureté du corps/Core Hardness : RC 50-54
Fini/Surface Finish : 8 MU max.

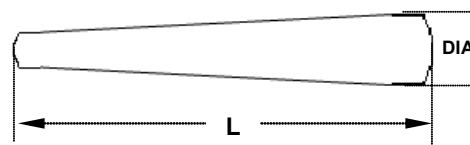


L \ DIA	7/8				
	Acier allié Alloy Steel	Acier inoxydable Stainless Steel 18-8	HOLO KROME	Surdimensionnée Oversize	Filage interne Pull Out
2	0289 8732		0250 8732		
2-1/2	0289 8736		0250 8736		
3	0289 8740		0250 8740		
3-1/2	0289 8744				
4	0289 8747		0250 8747		
4-1/2	0289 8752				
5	0289 8754				
6	0289 8758				

L \ DIA	1				F: 5/16-18 T: 3/4
	Acier allié Alloy Steel	Acier inoxydable Stainless Steel 18-8	HOLO KROME	Surdimensionnée Oversize	Filage interne Pull Out
2	0289 1132		0250 1132		0291 1132
2-1/2	0289 1136		0250 1136		0291 1136
3	0289 1140		0250 1140		0291 1140
3-1/2	0289 1144				0291 1144
4	0289 1148		0250 1148		0291 1148
4-1/2	0289 1152				
5	0289 1154				
6	0289 1158				

Goupille conique Taper Pin

Acier carbone C1018 Low Carbon Steel C1018



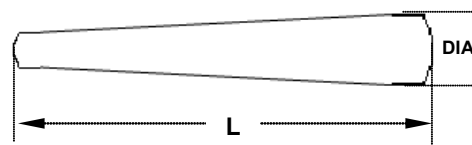
L \ DIA	5/0	4/0	3/0	2/0	0
	APP 3/32	APP 7/64	APP 1/8	APP 9/64	APP 5/32
1/2	0303 0318	0303 0418	0303 0518	0303 0618	0303 0818
3/4	0303 0322	0303 0422	0303 0522	0303 0622	0303 0822
1	0303 0324	0303 0424	0303 0524	0303 0624	0303 0824
1-1/4	0303 0326	0303 0426	0303 0526	0303 0626	0303 0826
1-1/2	0303 0328	0303 0428	0303 0528	0303 0628	0303 0828
1-3/4				0303 0630	0303 0830
2				0303 0632	0303 0832
2-1/2					0303 0836
3					0303 0840

L \ DIA	1	2	3	4	5
	APP 11/64	APP 3/16	APP 7/32	APP 1/4	APP 19/64
3/4	0303 0922	0303 1022	0303 1222	0303 2522	0303 3122
1	0303 0924	0303 1024	0303 1224	0303 2524	0303 3124
1-1/4	0303 0926	0303 1026	0303 1226	0303 2526	0303 3126
1-1/2	0303 0928	0303 1028	0303 1228	0303 2528	0303 3128
1-3/4	0303 0930	0303 1030	0303 1230	0303 2530	0303 3130
2	0303 0932	0303 1032	0303 1232	0303 2532	0303 3132
2-1/4	0303 0934	0303 1034	0303 1234	0303 2534	0303 3134
2-1/2	0303 0936	0303 1036	0303 1236	0303 2536	0303 3136
2-3/4		0303 1038	0303 1238	0303 2538	0303 3138
3	0303 0940	0303 1040	0303 1240	0303 2540	0303 3140
3-1/4					0303 3142
3-1/2		0303 1044	0303 1244	0303 2544	0303 3144
3-3/4					0303 3146
4			0303 1248	0303 2548	0303 3148
4-1/2					0303 3152
5					0303 3154

Le diamètre conique diminue de 1/4 de pouce par pied
The taper diameter reduce 1/4 inch per foot

Goupille conique Taper Pin

Acier carbone C1018 Low Carbon Steel C1018

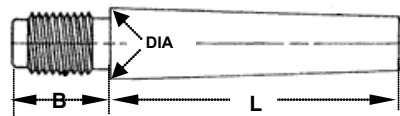


L \ DIA	6	7	8	9	10
	APP 11/32	APP 13/32	APP 1/2	APP 19/32	APP 23/32
3/4	0303 3722				
1	0303 3724				
1-1/4	0303 3726	0303 4326	0303 5026		
1-1/2	0303 3728	0303 4328	0303 5028	0303 5628	0303 7528
1-3/4	0303 3730	0303 4330	0303 5030		
2	0303 3732	0303 4332	0303 5032	0303 5632	0303 7532
2-1/4	0303 3734	0303 4334	0303 5034	0303 5634	
2-1/2	0303 3736	0303 4336	0303 5036	0303 5636	0303 7536
2-3/4	0303 3738	0303 4338	0303 5038		
3	0303 3740	0303 4340	0303 5040	0303 5640	0303 7540
3-1/4	0303 3742	0303 4342	0303 5042		0303 7542
3-1/2	0303 3744	0303 4344	0303 5044	0303 5644	0303 7544
3-3/4	0303 3746	0303 4346	0303 5046		
4	0303 3748	0303 4348	0303 5048	0303 5648	0303 7548
4-1/2	0303 3752	0303 4352	0303 5052	0303 5652	0303 7552
5	0303 3754	0303 4354	0303 5054	0303 5654	0303 7554
5-1/2	0303 3756	0303 4356	0303 5056	0303 5656	0303 7556
6	0303 3758	0303 4358	0303 5058	0303 5658	0303 7558

Le diamètre conique diminue de 1/4 de pouce par pied
The taper diameter reduce 1/4 inch per foot

Goupille conique filetée

Threaded Taper Pin

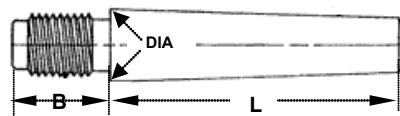


		Acier carbone Low Carbon Steel C12L14	Acier inoxydable Stainless Steel 303	Acier carbone Low Carbon Steel C12L14	Acier inoxydable Stainless Steel 303	Acier carbone Low Carbon Steel C12L14	Acier inoxydable Stainless Steel 303
L \ DIA	DIA	0	0	1	1	2	2
		.154	.154	.170	.170	.191	.191
	3/4	0304 0822		0304 0922		0304 1022	
	1	0304 0824		0304 0924		0304 1024	
	1-1/4	0304 0826		0304 0926		0304 1026	
	1-1/2	0304 0828		0304 0928		0304 1028	
	1-3/4	0304 0830		0304 0930		0304 1030	
	2	0304 0832		0304 0932		0304 1032	
	2-1/4	0304 0834		0304 0934		0304 1034	
	2-1/2	0304 0836		0304 0936		0304 1036	
	2-3/4	0304 0838		0304 0938		0304 1038	
	3	0304 0840		0304 0940		0304 1040	
	3-1/4					0304 1042	
	3-1/2					0304 1044	
	3-3/4					0304 1046	
	4					0304 1048	
	4-1/4					0304 1050	
	4-1/2					0304 1052	
	4-3/4						
	5						
	5-1/4						
	5-1/2						
	5-3/4						
	6						
	B	7/32	7/32	1/4	1/4	1/4	1/4
	Thread/Filet	6-32	6-32	8-32	8-32	10-32	10-32

Le diamètre conique diminue de 1/4 de pouce par pied
 The taper diameter reduce 1/4 inch per foot

Goupille conique filetée

Threaded Taper Pin

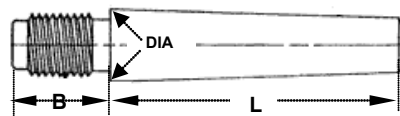


	Acier carbone Low Carbon Steel C12L14	Acier inoxydable Stainless Steel 303	Acier carbone Low Carbon Steel C12L14	Acier inoxydable Stainless Steel 303	Acier carbone Low Carbon Steel C12L14	Acier inoxydable Stainless Steel 303
DIA	3	3	4	4	5	5
L	.217	.217	.248	.248	.287	.287
3/4	0304 1222		0304 2522		0304 3122	
1	0304 1224		0304 2524		0304 3124	
1-1/4	0304 1226		0304 2526		0304 3126	
1-1/2	0304 1228		0304 2528		0304 3128	
1-3/4	0304 1230		0304 2530		0304 3130	
2	0304 1232		0304 2532		0304 3132	
2-1/4	0304 1234		0304 2534		0304 3134	
2-1/2	0304 1236		0304 2536		0304 3136	
2-3/4	0304 1238		0304 2538		0304 3138	
3	0304 1240		0304 2540		0304 3140	
3-1/4	0304 1242		0304 2542		0304 3142	
3-1/2	0304 1244		0304 2544		0304 3144	
3-3/4	0304 1246		0304 2546		0304 3146	
4	0304 1248		0304 2548		0304 3148	
4-1/4	0304 1250		0304 2550		0304 3150	
4-1/2	0304 1252		0304 2552		0304 3152	
4-3/4	0304 1253		0304 2553		0304 3153	
5	0304 1254		0304 2554		0304 3154	
5-1/4	0304 1255		0304 2555		0304 3155	
5-1/2	0304 1256		0304 2556		0304 3156	
5-3/4	0304 1257		0304 2557		0304 3157	
6	0304 1258		0304 2558		0304 3158	
B	1/4	1/4	13/32	13/32	13/32	13/32
Thread/Filet	10-32	10-32	1/4-28	1/4-28	1/4-28	1/4-28

Le diamètre conique diminue de 1/4 de pouce par pied
The taper diameter reduce 1/4 inch per foot

Goupille conique filetée

Threaded Taper Pin

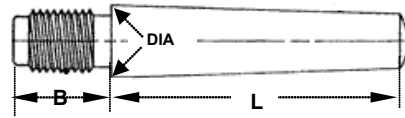


	Acier carbone Low Carbon Steel C12L14	Acier inoxydable Stainless Steel 303	Acier carbone Low Carbon Steel C12L14	Acier inoxydable Stainless Steel 303	Acier carbone Low Carbon Steel C12L14	Acier inoxydable Stainless Steel 303
DIA	6	6	7	7	8	8
L	.339	.339	.407	.407	.490	.490
3/4	0304 3722					
1	0304 3724		0304 4324		0304 5024	
1-1/4	0304 3726		0304 4326		0304 5026	
1-1/2	0304 3728		0304 4328		0304 5028	
1-3/4	0304 3730		0304 4330		0304 5030	
2	0304 3732		0304 4332		0304 5032	
2-1/4	0304 3734		0304 4334		0304 5034	
2-1/2	0304 3736		0304 4336		0304 5036	
2-3/4	0304 3738		0304 4338		0304 5038	
3	0304 3740		0304 4340		0304 5040	
3-1/4	0304 3742		0304 4342		0304 5042	
3-1/2	0304 3744		0304 4344		0304 5044	
3-3/4	0304 3746		0304 4346		0304 5046	
4	0304 3748		0304 4348		0304 5048	
4-1/4	0304 3750		0304 4350		0304 5050	
4-1/2	0304 3752		0304 4352		0304 5052	
4-3/4	0304 3753		0304 4353		0304 5053	
5	0304 3754		0304 4354		0304 5054	
5-1/4	0304 3755		0304 4355		0304 5055	
5-1/2	0304 3756		0304 4356		0304 5056	
5-3/4	0304 3757		0304 4357		0304 5057	
6	0304 3758		0304 4358		0304 5058	
B	15/32	15/32	9/16	9/16	11/16	11/16
Thread/Filet	5/16-24	5/16-24	3/8-24	3/8-24	7/16-20	7/16-20

Le diamètre conique diminue de 1/4 de pouce par pied
The taper diameter reduce 1/4 inch per foot

Goupille conique filetée

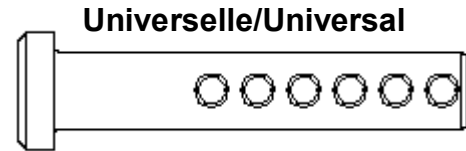
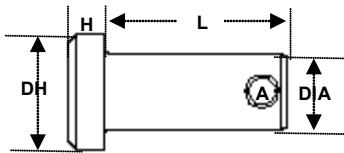
Threaded Taper Pin



	Acier carbone Low Carbon Steel C12L14	Acier inoxydable Stainless Steel 303	Acier carbone Low Carbon Steel C12L14	Acier inoxydable Stainless Steel 303
DIA	9	9	10	10
L	.589	.589	.704	.704
3/4				
1				
1-1/4				
1-1/2	0304 5628			
1-3/4	0304 5630			
2	0304 5632		0304 7532	
2-1/4	0304 5634		0304 7534	
2-1/2	0304 5636		0304 7536	
2-3/4	0304 5638		0304 7538	
3	0304 5640		0304 7540	
3-1/4	0304 5642		0304 7542	
3-1/2	0304 5644		0304 7544	
3-3/4	0304 5646		0304 7546	
4	0304 5648		0304 7548	
4-1/4	0304 5650		0304 7550	
4-1/2	0304 5652		0304 7552	
4-3/4	0304 5653		0304 7553	
5	0304 5654		0304 7554	
5-1/4	0304 5655		0304 7555	
5-1/2	0304 5656		0304 7556	
5-3/4	0304 5657		0304 7557	
6	0304 5658		0304 7558	
B	3/4	3/4	15/16	15/16
Thread/Filet	1/2-20	1/2-20	5/8-18	5/8-18

Le diamètre conique diminue de 1/4 de pouce par pied
 The taper diameter reduce 1/4 inch per foot

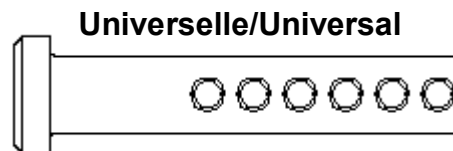
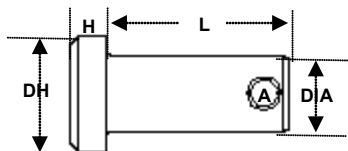
Goupille à axe de chape Clevis Pin



DIA \ L	3/16			1/4		
	A .073/.088 G/CP 1/16	DH .32 H .05/.07		A .073/.088 G/CP 1/16	DH .38 H .08/.10	
	Acier Carbon/ Carbon Steel 1010/1018	Universelle/ Uniserval Acier/Steel	Acier inoxydable/ Stainless Steel	Acier Carbon/ Carbon Steel 1010/1018	Universelle/ Uniserval Acier/Steel	Acier inoxydable/ Stainless Steel
5/8	0306 1020					
51/64				0306 2522		
1				0306 2524		
2					0307 2532	
2-1/4				0306 2536		

DIA \ L	5/16			3/8		
	A .104/.119 G/CP 3/32	DH .44 H .08/.10		A .104/.119 G/CP 3/32	DH .51 H .11/.13	
	Acier Carbon/ Carbon Steel 1010/1018	Universelle/ Uniserval Acier/Steel	Acier inoxydable/ Stainless Steel	Acier Carbon/ Carbon Steel 1010/1018	Universelle/ Uniserval Acier/Steel	Acier inoxydable/ Stainless Steel
3/4	0306 3122					
7/8				0306 3723		
31/32	0306 3123					
1	0306 3124			0306 3724		
1-3/32				0306 3725		
1-1/8	0306 3125					
1-1/4	0306 3126			0306 3726		
1-3/8				0306 3727		
1-1/2	0306 3128			0306 3728		
1-9/16	0306 3129					
1-3/4	0306 3130					
2		0307 3132			0307 3732	
2-1/4				0306 3736		
2-5/8				0306 3738		
2-3/4				0306 3740		
3-3/4				0306 3746		

Goupille à axe de chape Clevis Pin



DIA \ L	7/16			1/2		
	A .104/.119 G/CP 3/32	DH .57 H .14/.16		A .136/.151 G/CP 1/8	DH .63 H .14/.16	
	Acier Carbon/ Carbon Steel 1010/1018	Universelle/ Uniserval Acier/Steel	Acier inoxydable/ Stainless Steel	Acier Carbon/ Carbon Steel 1010/1018	Universelle/ Uniserval Acier/Steel	Acier inoxydable/ Stainless Steel
1-15/64	0306 4326					
1-1/4				0306 5026		
1-27/64				0306 5027		
1-1/2	0306 4328			0306 5028		
1-3/4	0306 4330					
2		0307 4332		0306 5032	0307 5032	
2-1/2		0307 4336			0307 5036	
3		0307 4340			0307 5040	

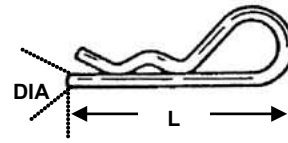
DIA \ L	5/8			3/4		
	A .136/.151 G/CP 1/8	DH .82 H .19/.21		A .167/.182 G/CP 5/32	DH .94 H .24/.26	
	Acier Carbon/ Carbon Steel 1010/1018	Universelle/ Uniserval Acier/Steel	Acier inoxydable/ Stainless Steel	Acier Carbon/ Carbon Steel 1010/1018	Universelle/ Uniserval Acier/Steel	Acier inoxydable/ Stainless Steel
2	0306 6232			0306 7532		
3		0307 6240			0307 7540	
3-3/4				0306 7546		
4-3/4	0306 6253					

DIA \ L	7/8			1		
	A .182 G/CP 5/32	DH 1.04 H .32		A .182 G/CP 5/32	DH 1.19 H .35	
	Acier Carbon/ Carbon Steel 1010/1018	Universelle/ Uniserval Acier/Steel	Acier inoxydable/ Stainless Steel	Acier Carbon/ Carbon Steel 1010/1018	Universelle/ Uniserval Acier/Steel	Acier inoxydable/ Stainless Steel
2-1/2	0306 8736			0306 1136		

Agrafe pour goupille d'attelage

Hitch Pin Clip

Les illustrations ne sont pas de grandeur réelle
Products are shown to scale not size

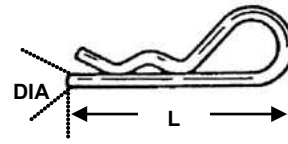


#	DIA	L	Grosueur du trou Drill Hole Size	Pour être utilisé dans un trou de DIA To be used in a hole DIA	
				Min	Max
	.028	.600	1/32	1/8	5/32
	.042	7/16	.047	1/16	1/8
	.042	1	3/64	3/16	1/4
	.047	19/32	1/16	1/8	3/16
	.047	1-9/16	1/16	1/4	3/8
	.054	3/4	1/16	3/16	1/4
	.054	7/8	1/16	1/4	3/8
	.062	1-5/16	5/64	1/4	1/2
	.062	1-9/16	5/64	3/8	1/2
	.072	1-3/32	5/64	5/16	3/8
	.072	1-7/8	5/64	3/8	1/2
	.093	1-5/8	7/64	1/4	1/2
	.093	2-5/16	7/64	3/8	5/8

Agrafe pour goupille d'attelage

Hitch Pin Clip

Les illustrations ne sont pas de grandeur réelle
Products are shown to scale not size

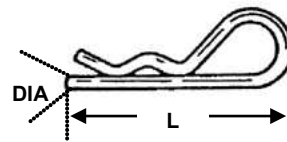


#	DIA	L	Grosueur du trou Drill Hole Size	Pour être utilisé dans un trou de DIA To be used in a hole DIA	
				Min	Max
	.093	2	7/64	5/16	1/2
	.093	2-1/2	7/64	1/2	3/4
	.093	1-1/8	7/64	1/4	1/2
	.105	1-1/4	1/8	5/16	3/8
	.125	1-9/16	9/64	1/2	3/4
	.125	1-15/16	9/64	1/2	3/4
	.125	2-9/16	9/64	7/16	3/4
	.125	2-1/2	9/64	5/8	7/8
	.125	2-7/8	9/64	3/4	1-1/8
	.125	3-1/8	9/64	3/4	1-1/8

Agrafe pour goupille d'attelage

Hitch Pin Clip

Les illustrations ne sont pas de grandeur réelle
Products are shown to scale not size

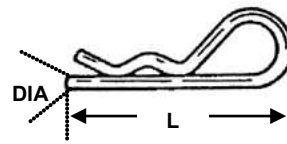






#	DIA	L	Grosueur du trou Drill Hole Size	Pour être utilisé dans un trou de DIA To be used in a hole DIA	
				Min	Max
	.148	3	5/32	1/2 X 5/8	5/8 X 1
	.148	3-5/16	5/32	3/4	1-1/8
	.148	2-15/16	5/32	5/8	1
	.162	2-3/16	7/8	1-1/16	2-3/16
	.162	3	3/16	1/2 X 3/4	5/8 X 1
	.162	3-7/16	3/16	1/2 X 1	7/8 X 1

Agrafe pour goupille d'attelage

Hitch Pin Clip

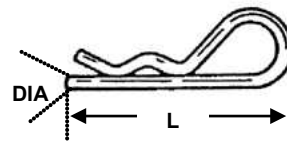
Les illustrations ne sont pas de grandeur réelle
Products are shown to scale not size

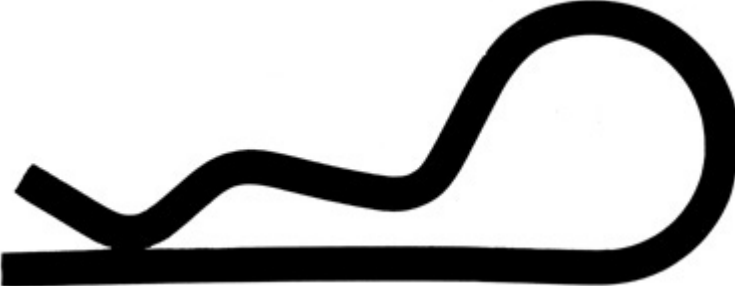



#	DIA	L	Grosueur du trou Drill Hole Size	Pour être utilisé dans un trou de DIA To be used in a hole DIA	
				Min	Max
	.177	3-1/2	3/16	3/4	1-1/16
	.177	3-1/4	3/16	5/8	1
	.177	3-3/4	3/16	7/8	1-1/4
	.243	4	17/64	3/4	1

Agrafe pour goupille d'attelage Hitch Pin Clip

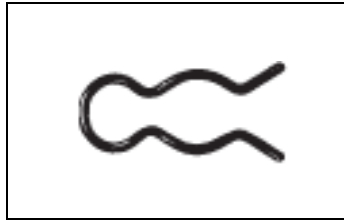
Les illustrations ne sont pas de grandeur réelle
Products are shown to scale not size



#	DIA	L	Grosueur du trou Drill Hole Size	Pour être utilisé dans un trou de DIA To be used in a hole DIA	
				Min	Max
	.243	5-1/8	17/64	1-1/4	1-1/2
	.310	4-1/16	21/64	7/8	1

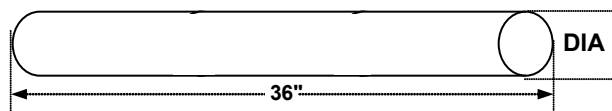
Goupille en épingle à cheveux

Hair Pin Cotter



#	DIA de la tige Wire DIA	Grosueur du trou Drill Hole Size	Pour grosueur de axes de chape For Clevis Pin	Longueur totale Overall Length
0308 0001	5/32	5/32@11/64	5/32@1	3
0308 0002	1/8	9/64	3/4@1-1/8	3-1/4
0308 0003	3/32	7/64	1/4@1/2	1-5/8
0308 0004	11/64	11/64@3/16	1/2@1	3
0308 0005	11/64	11/64@3/16	7/8@1-1/16	2-5/8
0308 0006	3/16	3/16@13/64	5/8@1	3-1/4
0308 0007	3/32	7/64	1/4@5/8	2-5/16
0308 0008	3/16	3/16@13/64	7/8@1-1/4	3-3/4
0308 0009	5/32	5/32@11/64	3/4@1-1/8	3-5/16
0308 0010	5/32	5/32@11/64	5/8@1	2-15/16
0308 0011	1/8	9/64	7/16@3/4	2-9/16
0308 0012	11/64	11/64@3/16	1/2@1	3-7/16
0308 0013	3/32	3/32@7/64	1/4@3/8	1-3/16
0308 0014	3/32	7/64	3/8@3/4	2-1/2
0308 0015	1/8	9/64	1/2@3/4	1-9/16
0308 0016	1/8	9/64	1/2@3/4	1-3/4
0308 0017	3/32	3/32@7/64	3/8@1/2	1-9/16
0308 0018	1/16	5/64	3/8@1/2	1-9/16
0308 0019	1/4	1/4@17/64		4-3/8
0308 0020	5/16	5/16@21/64		3-5/16
0308 0021	3/64	1/16	1/8@3/16	9/16
0308 0022	1/16	5/64	1/4@1/2	1-5/16
0308 0023	3/64	3/64	3/16@3/8	1
0308 0024	3/16	1/16	1/4@3/8	1-9/16
0308 0025	5/64	5/64	5/16@3/8	1-3/32

Acier en rondin Drill Rod

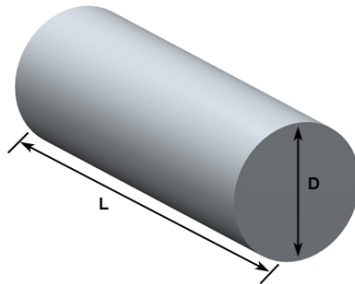


W1				O-1	
DIA	#	DIA	#	<p style="text-align: center;">Aussi disponible</p> <p style="text-align: center;">Also Available</p>	
1/16	1393 0006	19/32	1393 0059		
5/64	1393 0007	39/64	1393 0060		
3/32	1393 0009	5/8	1393 0062		
7/64	1393 0010	41/64	1393 0064		
1/8	1393 0012	21/32	1393 0065		
9/64	1393 0014	43/64	1393 0067		
5/32	1393 0015	11/16	1393 0068		
11/64	1393 0017	23/32	1393 0071		
3/16	1393 0018	47/64	1393 0073		
13/64	1393 0020	3/4	1393 0075		
7/32	1393 0021	49/64	1393 0076		
15/64	1393 0023	25/32	1393 0078		
1/4	1393 0025	51/64	1393 0079		
17/64	1393 0026	13/16	1393 0081		
9/32	1393 0028	53/64	1393 0082		
19/64	1393 0029	27/32	1393 0084		
5/16	1393 0031	7/8	1393 0087		
21/64	1393 0032	57/64	1393 0089		
11/32	1393 0034	29/32	1393 0090		
23/64	1393 0035	15/16	1393 0093		
3/8	1393 0038	31/32	1393 0096		
25/64	1393 0039	63/64	1393 0098		
13/32	1393 0040	1	1393 0100		
27/64	1393 0042	1-1/16	1393 0106		
7/16	1393 0043	1-1/8	1393 0112		
29/64	1393 0045	1-3/16	1393 0118		
15/32	1393 0046	1-1/4	1393 0125		
31/64	1393 0048	1-5/16	1393 0131		
1/2	1393 0050	1-3/8	1393 0137		
33/64	1393 0051	1-7/16	1393 0143		
17/32	1393 0053	1-1/2	1393 0150		
35/64	1393 0054	1-5/8	1393 0162		
9/16	1393 0056	1-3/4	1393 0175		
37/64	1393 0057	2	1393 0200		

DIA	Tolérances diamètre Diameter Tolerances	Tolérances Longueur Length Tolerances
.124" & -	± .0003"	+1/8", -0
.125" @ 1.5"	± .0005"	+1/8", -0
1.5" @ 2"	± .00075"	+1/8", -0

Composition chimique / Chemical Compositions (%)								
Carbone Carbon	Manganese	Silicon	Phosphorus	Sulphur	Chromium	Vanadium	Tungsten	Molybdenum
.95-1.05	.30-.40	.10-.25	.025 max	.025 max	.15 max	.10 max	.15 max	.10 max

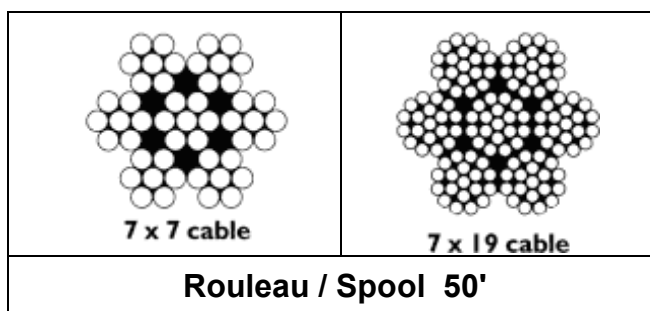
Barre ronde Round Bar



Acier zingué Steel Zinc Plated			
DIA	12"	36"	120"
3/16		0685 3018	
1/4		0685 3025	
5/16		0685 3031	
3/8		0685 3037	
7/16		0685 3043	
1/2		0685 3050	
5/8		0685 3062	
3/4		0685 3075	
7/8			
1			
1-1/4			0685 0018

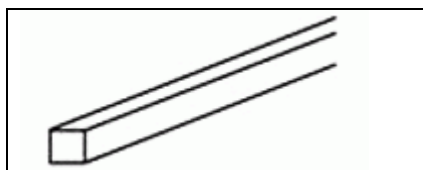
Résistance à la traction / Tensile Strength	65/75,000 lbs/psi
Force / Yield	50/60,000 lbs/psi
Brinel Hardness	147 avg
Tolérances diamètre / Diameter Tolerances	.000" @ -.002"

Câble métallique galvanisé Aircraft Cable Galvanized



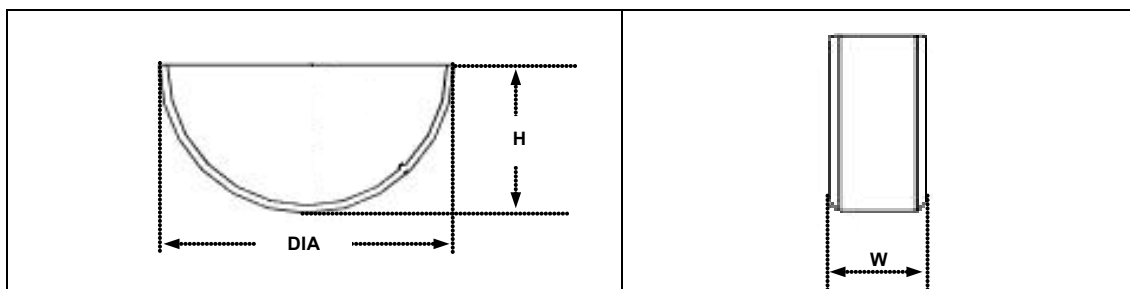
Acier galvanisé Galvanized Steel				
DIA	7 x 7		7 x 19	
	#	Force / Breaking Strength (lbs)	#	Force / Breaking Strength (lbs)
3/64				
1/16	0034 0006	480		
3/32	0034 0009	920		
1/8		1 700	0035 0012	2 000
5/32				2 800
3/16		3 700	0035 0018	4 200
1/4			0035 0025	7 000
5/16			0035 0031	9 800
3/8			0035 0038	14 400
1/2			0035 0050	

Barre carrée 12 po Square Key 12 in



Carré / Square	Acier / Steel C1018	Acier inoxydable / Stainless Steel
1/16		
3/32		
1/8	0309 0125	
5/32		
3/16	0309 0187	
7/32		
1/4	0309 0250	
9/32		
5/16	0309 0312	
11/32		
3/8	0309 0375	
7/16	0309 0437	
1/2	0309 0500	
9/16	0309 0562	
5/8	0309 0625	
11/16		
3/4	0309 0750	
13/16		
7/8	0309 0875	
15/16		
1	0309 1000	

Clé demi-lune Woodruff Key



DIA	W	Acier Steel	SAE 1035	DIA	W	Acier Steel	SAE 1035		
1/4	1/16	0310	0201	1-1/4	3/16	0310	0019		
5/16	1/16	0310	0206		7/32	0310	0020		
	3/32	0310	0207		1/4	0310	0021		
3/8	1/16	0310	0211		5/16	0310	0221		
	3/32	0310	0212		3/8	0310	0121		
1/2	1/8	0310	0213	1-3/8	1/4	0310	0022		
	1/16	0310	0001		5/16	0310	0023		
	3/32	0310	0002		3/8	0310	0123		
5/8	1/8	0310	0003	1-1/2	1/4	0310	0024		
	3/32	0310	0004		5/16	0310	0025		
	1/8	0310	0005		3/8	0310	0125		
	3/4	5/32	0310	0006	2-1/8	3/16	0310	0026	
3/16		0310	0061	1/4		0310	0027		
1/8		0310	0007	5/16		0310	0028		
5/32		0310	0008	3/8		0310	0029		
7/8	3/16	0310	0009	2-3/4	H	.594	1/4	0310	0239
	1/4	0310	0091			.750	1/4	0310	0249
	5/32	0310	0010			.594	5/16	0310	0339
	3/16	0310	0011			.750	5/16	0310	0229
1	7/32	0310	0012			.594	3/8	0310	0529
	1/4	0310	0112			.750	3/8	0310	0429
	3/16	0310	0013			.594	7/16	0310	0729
1-1/8	7/32	0310	0014			.750	7/16	0310	0629
	1/4	0310	0015			.594	1/2	0310	0929
	5/16	0310	0115			.750	1/2	0310	0829
	3/8	0310	0152	3-1/2	3/8	0310	0030		
	3/16	0310	0016		7/16	0310	0031		
7/32	0310	0017	1/2		0310	0032			
1/4	0310	0018	9/16		0310	0033			
5/16	0310	0118	5/8		0310	0034			
			11/16		0310	0035			
			3/4		0310	0036			